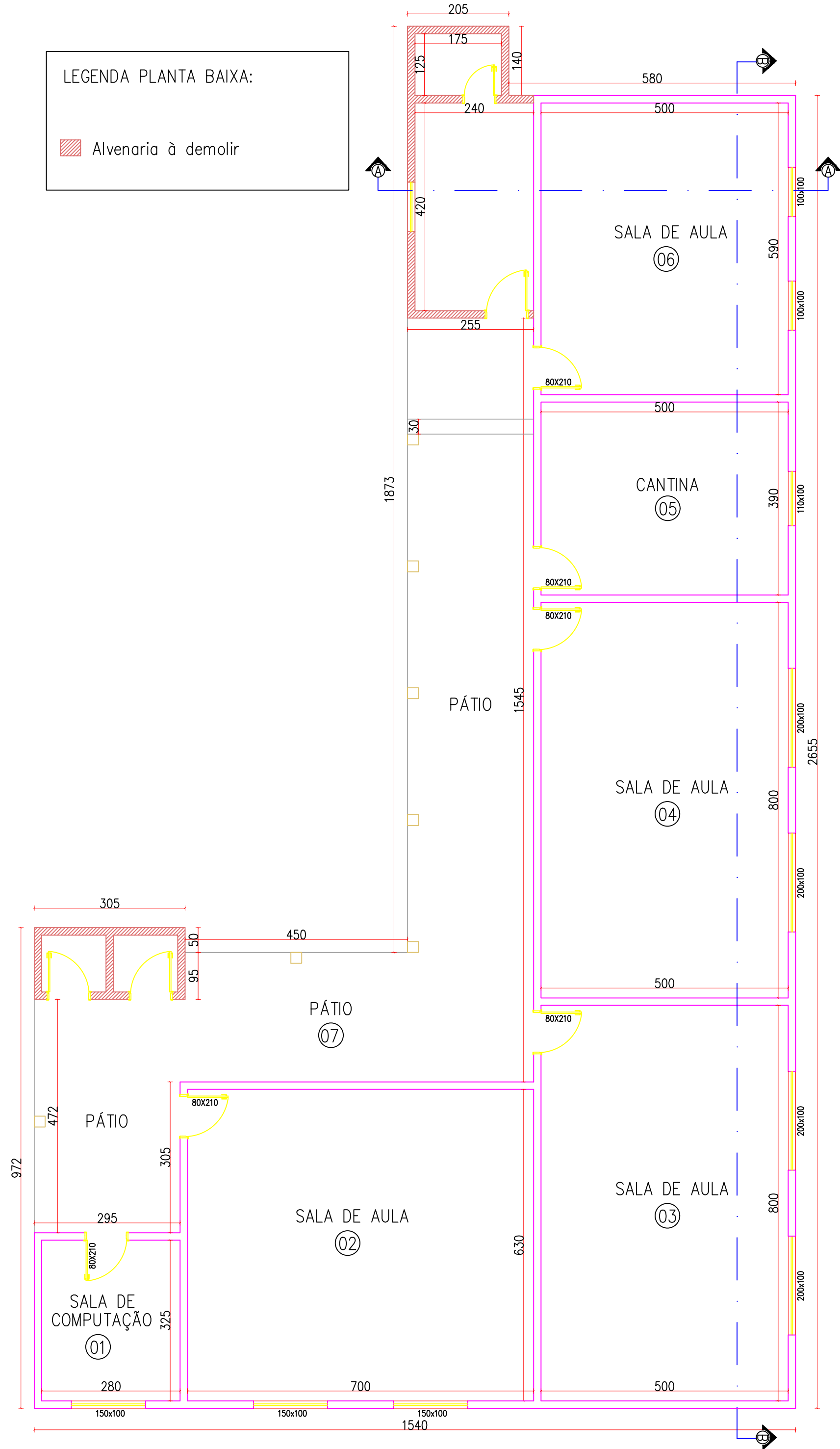
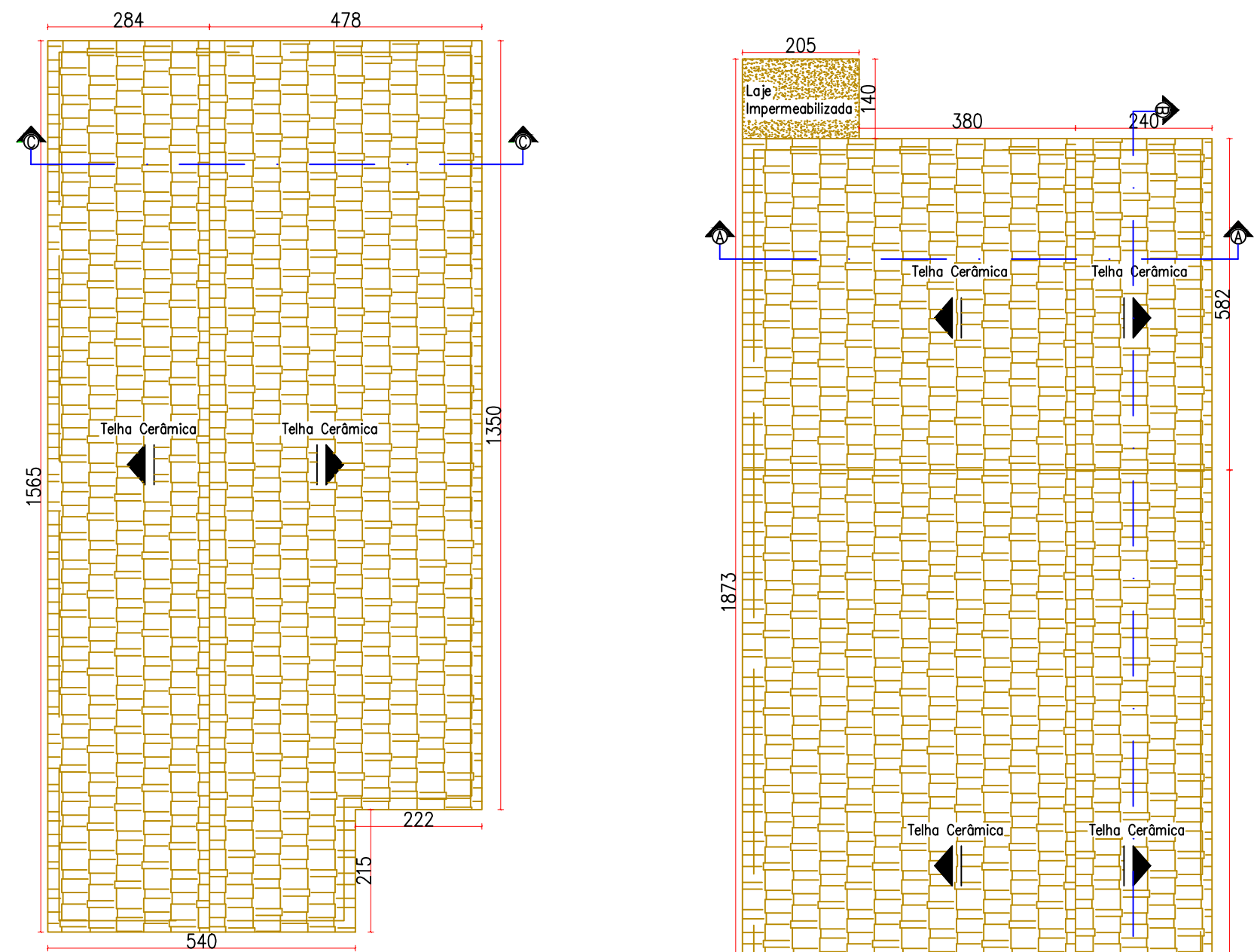


Planta Baixa – Bloco 2
Escala: 1:75
Área: 114,48m²

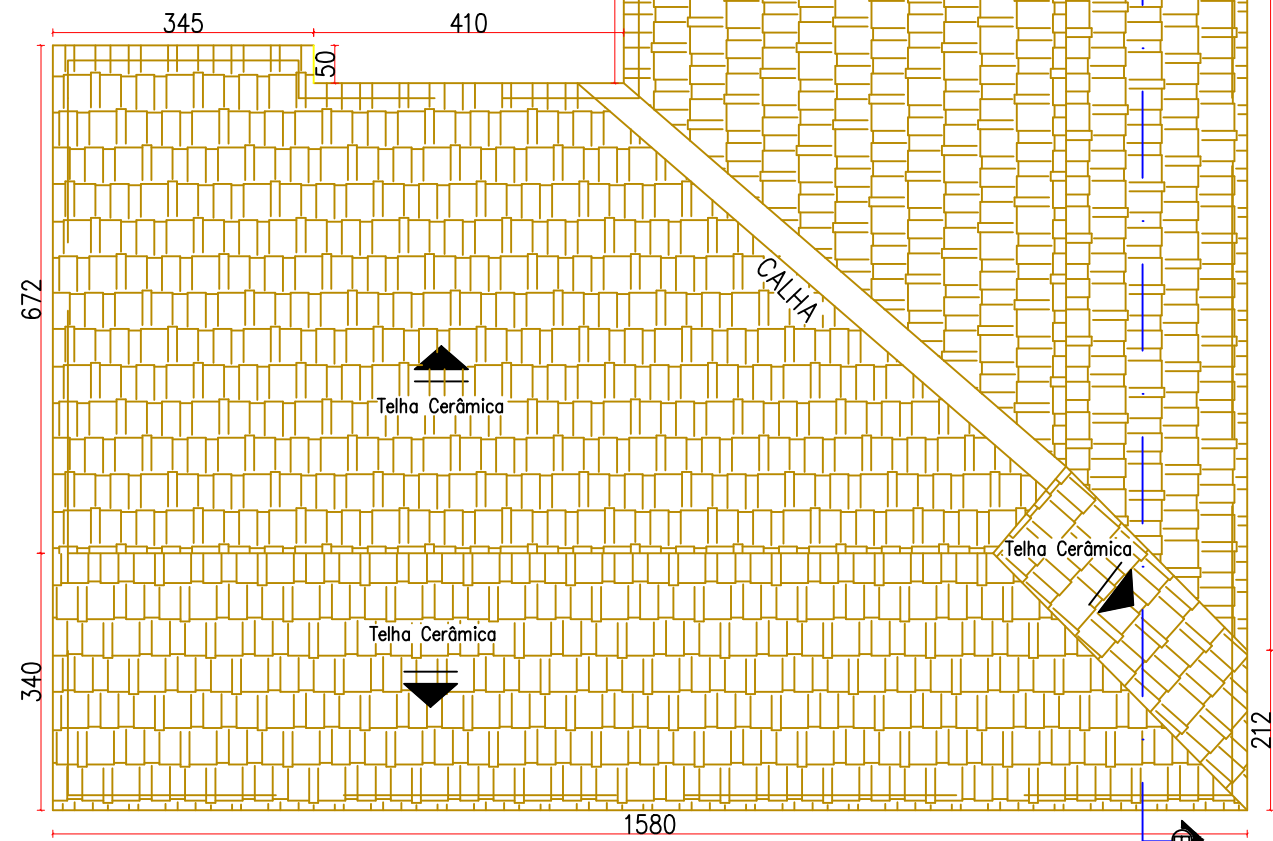
LEGENDA PLANTA BAIXA:
Alvenaria à demolir



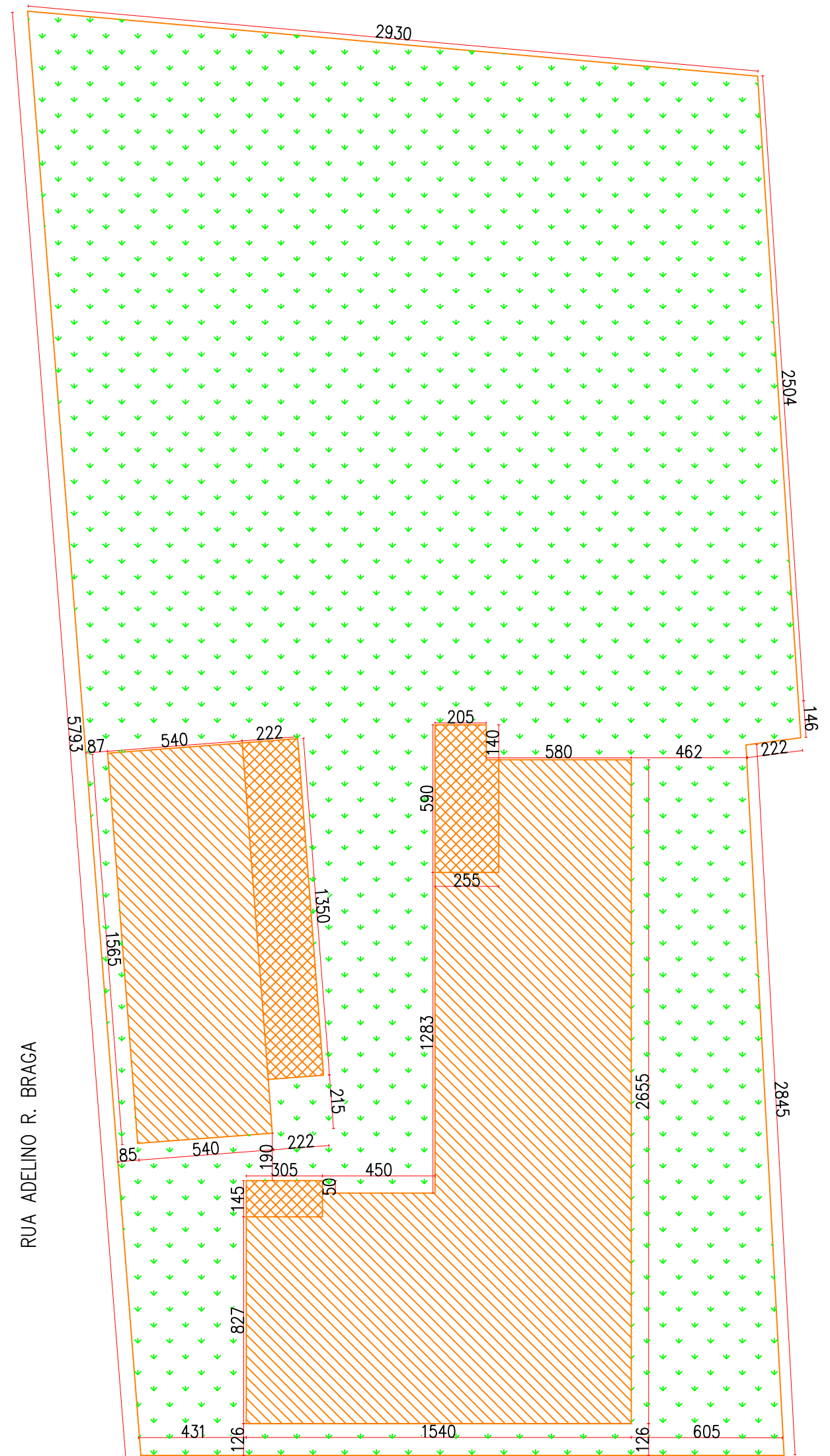
Planta Baixa – Bloco 1
Escala: 1:75
Área: 282,42m²



Planta de Cobertura – Bloco 2
Escala: 1:100



Planta de Cobertura – Bloco 1
Escala: 1:100



Planta de Situação e Localização
Situação Atual
Escala: 1:200
Área Total do Terreno: 1.548,63m²

LEGENDA LOCAÇÃO E SITUAÇÃO:

- Área a demolir – 48,74m²
- Área a reformar – 348,16m²
- Área permeável – 1.151,73m²

Área TOTAL – 1.548,63m²



**PREFEITURA MUNICIPAL DE
PRESIDENTE OLEGÁRIO - MG**
CNPJ: 18.602.060/0001-40
Praça Dr. Castilho, 10 - Centro - Presidente Olegário - MG

PROJETO ARQUITETÔNICO
PROJETO DE REFORMA (ÁREAS À DEMOLIR)
DA ESCOLA MUNICIPAL OLAVO BILAC
POVOADO DE ANDREQUICE

CONTEÚDO:
PLANTA BAIXA, LOCAÇÃO E
SITUAÇÃO, CORTES AA, BB E CC
COBERTURA E FACHADA

ENDEREÇO:
RUA CAPITÃO JOÃO R. BRAGA, POVOADO
DE ANDREQUICE, MUNICÍPIO DE
PRESIDENTE OLEGÁRIO - MG

ÁREA DO TERRENO:
1.548,63m²
INSCRIÇÃO CADASTRAL:
S 12 - Q 01 - L 01

DESENHO:
Flávio Cassimiro

DATA:
maio / 2020

JOÃO CARLOS NOGUEIRA DE CASTILHO
PREFEITO MUNICIPAL DE
PRESIDENTE OLEGÁRIO - MG

WESLEI DE SOUZA OLIVEIRA
ENGENHEIRO CIVIL - CREA-MG: 174.275/D
SECRETARIA DE OBRAS E SERVIÇOS PÚBLICOS

FOLHA:
01/02